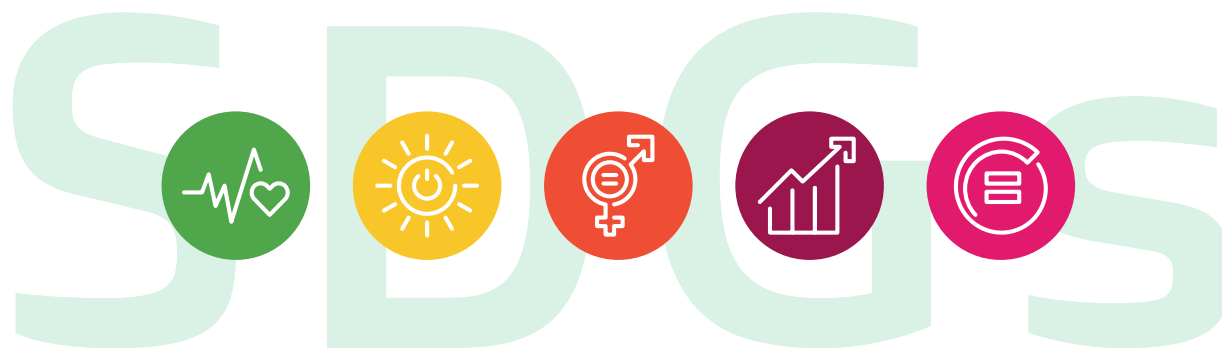


SUSTAINABLE DEVELOPMENT GOALS



未来の地球とヤマウチの 5つの約束



健康な毎日を支援し、ワークライフバランスにも配慮します。

【人間ドック補助】

勤続 10 年以上の従業員に対し、40 歳、50 歳、59 歳の節目に人間ドック補助金を支給しています。

【インフルエンザワクチン接種補助】

従業員およびその家族に接種補助金を支給して、インフルエンザ感染の予防に努めています。

【健康診断+α】

義務付けられた健康診断に+αの生活習慣病&がん検診を付加しています。

【長時間労働の抑制】

毎月のフィードバックで長時間労働の原因などを共有し、ノー残業デーも設定しています。

3 すべての人に
健康と福祉を



8 働きがいも
経済成長も



YAMAUCHI CORP.



性別や人種、宗教などに関係なく誰もが働きやすい環境を目指します。

【女性の積極的採用】

毎年、採用者の約20%以上を女性とし、働きやすく、活躍できる環境整備を進めています。

【両立支援制度の充実】

小学校就学までの時短制度など、多様な働き方を検討して仕事と子育ての両立を図っています。

【男性育児休業取得の推進】

対象者と上司、人事部の三者面談や社内報での全社展開で取得率は50%以上に達しています。

【異文化への理解、受容】

外国人の採用も継続中。ハラル食のお弁当を用意し、お祈り部屋も完備しています。



パパの育児休業レポート



ハラール食も豊富な献立



見逃されている小さなエネルギーから電力を生み出します。

【エネルギーハーベスティング事業】

エネルギーハーベストとは、風、熱、光、波、振動など身のまわりにある小さなエネルギーを収穫（ハーベスト）して、電力に変換する技術です。ヤマウチでは振動や動作から得たエネルギーをマグネットとコイルを組み合わせたデバイスに集め、電磁誘導で電力を起こして活用する事業を推進。例えばトイレのリモコンスイッチを押すことで微小な電流を発生させて必要な機能を作動させたり、コインパーキングで入出庫を検知して空き情報のシグナルを送ったりと、必要なエネルギーをその場で生み出す小さな発電所の活用に大きな広がりが期待されています。

