

# 2014年下半期CSR活動報告

## ゴミ〇化運動

枚方工場



11月に社外周辺の美化活動を実施いたしました。

## 消火栓による防災訓練

鹿沼工場



年に一回実施している防災訓練を11/18に工場全員で実施しました。消火栓による放水、防災教育なども実施しました。

## 地域貢献(献血参加)

長田野工場



本日は献血にご協力いただきありがとうございました。  
ご協力の状況を報告いたします。

実施日：平成 26年 12月 8日(月)

献血会場：ヤマウチ(株)京都長田野工場 様

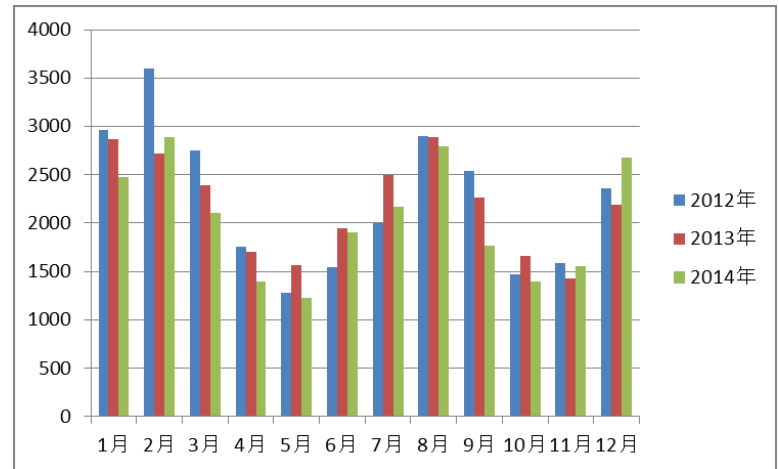
	400mL 献血	200mL 献血	合計
受付人数	27		27
献血人数	21		21
献血していただかなかった人数	6		6

京都府赤十字血庫センター福知山出張所 (0773-27-6630)  
ホームページアドレス <http://www.kyoto.bc.jrc.or.jp>

工業センター主催のクリーン活動、地域親睦活動への積極的な参加をしています。今回は12月8日に27名が献血運動に参加しました。

## 電力使用を控える

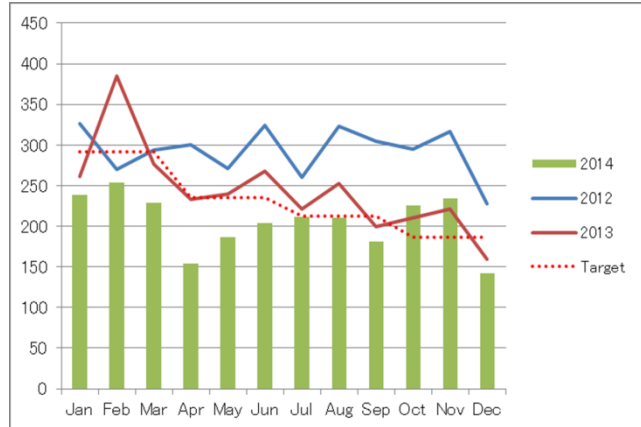
東京営業所



この下半期には成長戦略ミーティング等にて早朝(始業時間前)より会議室・応接室の使用頻度が増えたため、電力使用量が増えてしまいました。

## コピー使用量の削減

ヤマウチ香港

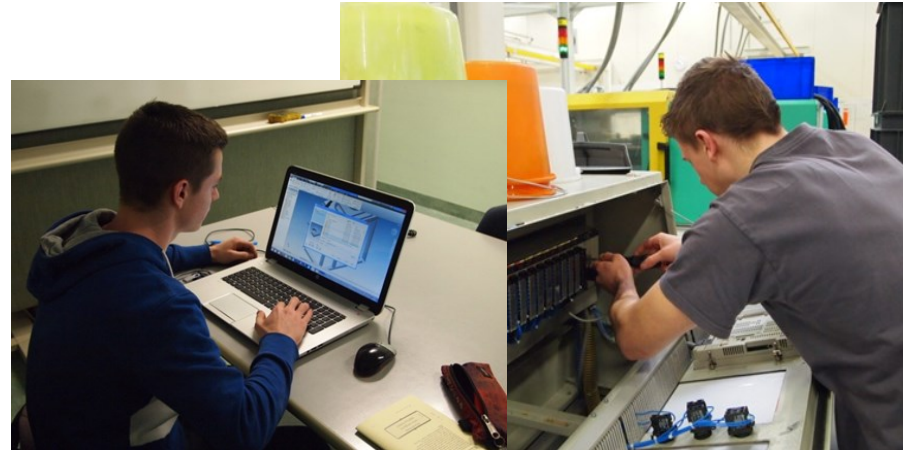


2013年下期よりペーパーレスを展開しており、今回はベンチマークが高レベルであったため削減0.5%目標を上回り未達成でした。

## 学生就業体験の受け入れ

ヤマウチベルギー

高校生・大学生の現場実習を実施いたしました。



## 仕事の効率化

ヤマウチアメリカ



仕事の効率化のためファイリングを行い、残業ゼロを達成できました。

## ごみの分別回収開始

ヤマウチソウル



地下にある 分離収集場所で分離収集業者の作業を手伝いました。



ヤマウチ上海

## 全員消防訓練

消防訓練を行いました。2014年の災害は0件でした。



## マナー教育と交通安全支援

社外から講師を招き、マナー教育を施しました。



ヤマウチシンセン



交通安全支援として近郊の見回りを行いました。

## 安全に関する意識向上

安全の意識に関して、社内でクイズを出して、正解者には商品が与えられました。  
また、下記のように工場内の一斉清掃を行いました。



# Spot Hazards & Give Safety Suggestion

察見安全隠患，开給予建议

注意



### OBJECTIVE

To promote safety awareness by encouraging all employees to CONSCIOUSLY suggest and express their safety understanding.

### COMPETITION RULES AND REGULATION

1. This contest is open to all Yamaha Employees.
2. Safety committee's members are also eligible to enter the contest.
3. Entry forms can be written in any of the 2 languages (English or Mandarin).
4. Official entry form must be used for the contest.
6. Each participant is allowed to submit **ONB** entry form.
7. Incomplete entry or imitation among employees will be disqualified.
8. Completed entry form must be submitted to the department safety committee member not later than 30/09/14.
9. The results shall be announced on Oct 2014.
10. Prizes for the competition are: 1st X \$100, 2nd X \$70, 3rd X \$50 and 7 consolation X \$30.
11. The safety committee reserves the right to use, publish or promote the winning entries without the prior consent of the participant.

### 目的

促进安全意识，并鼓励全体员工的自觉建议表达他们的安全认识·比赛规则及法规

- 1 比赛是开放给所有山内员工·
- 2 安全委员会的成员也有资格参加比赛·
- 3 参赛表格可以写在任何2种语言(英语或华语)·
- 4 正式报名表必须用于比赛·
- 6 每个参与者被允许递交一份报名表·
- 7 不完整的表格或员工之间的模仿，资格将被取消·
- 8 在30/09/14之前填写的报名表必须提交给部门安全委员会成员
- 9 10月2014年宣布的结果·
- 10 比赛的奖品是：首奖=\$100，次奖=\$70，第三奖=\$50和7份安慰奖=\$30
- 11 安全委员会有权使用·发布或推广得奖作品无需参与者事先同意

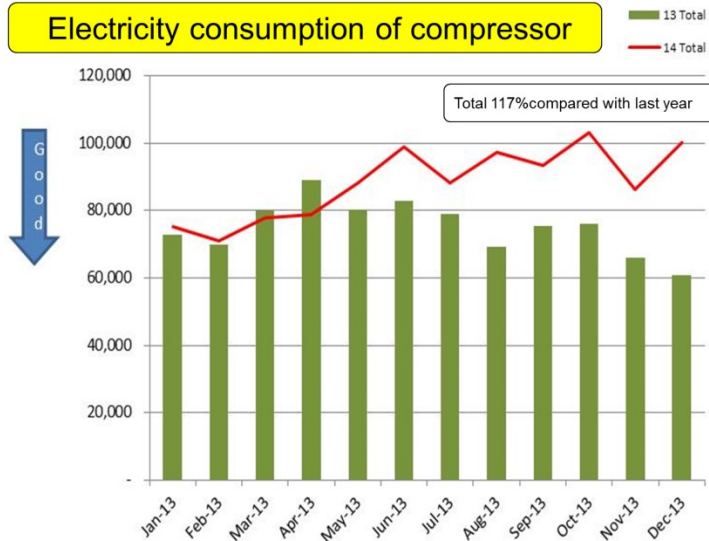
Safety Chairman  
Mr. Wong Yuen Chye  
YAMAUCHI SINGAPORE PTE LTD



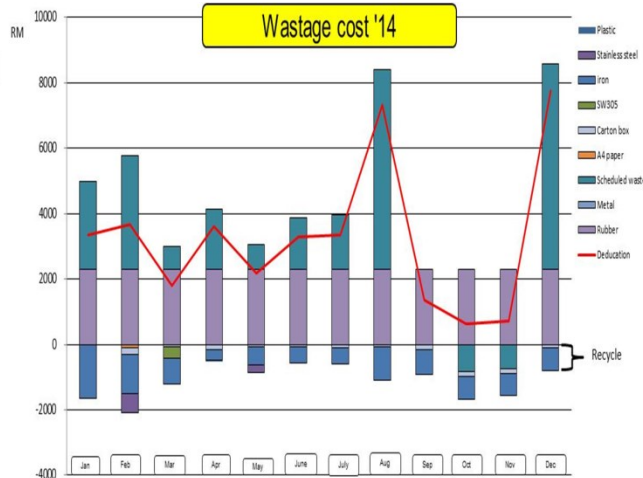
BE SAFETY ALERT!

安全警示!

## Electricity consumption of compressor



## Wastage cost '14



## 産業廃棄物の部署別 カテゴリ別 排出量の把握

部署ごとの廃棄物の管理を継続して実施中。今年はゴムをリサイクルし、廃棄量を減らす予定です。  
コンプレッサのエアールール所の復元を実施しましたが、コンプレッサ消費電力は増加しました。